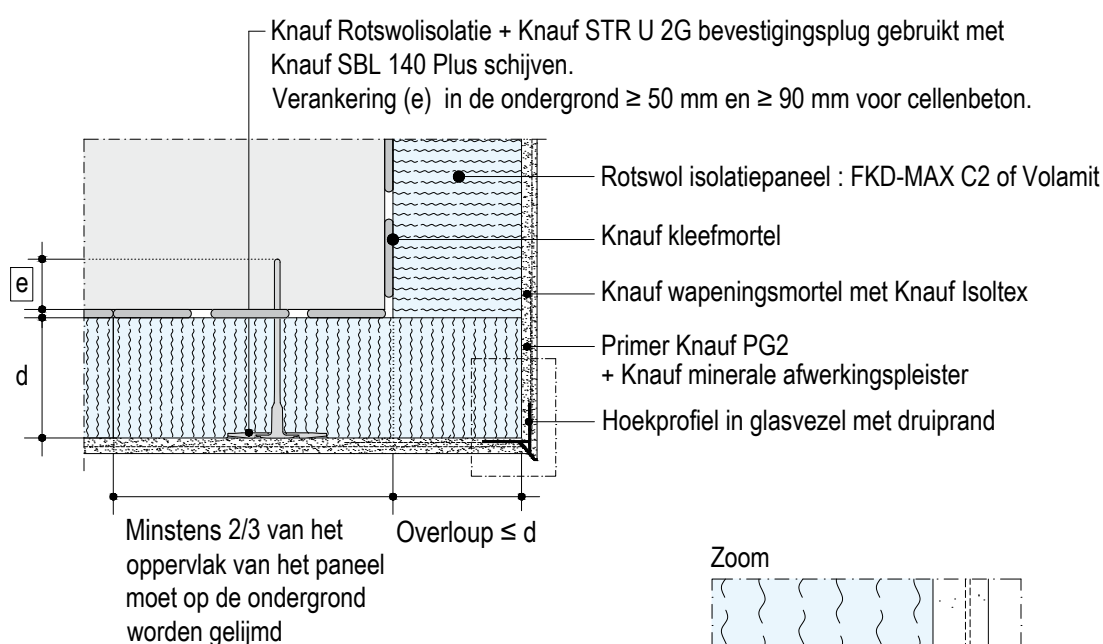


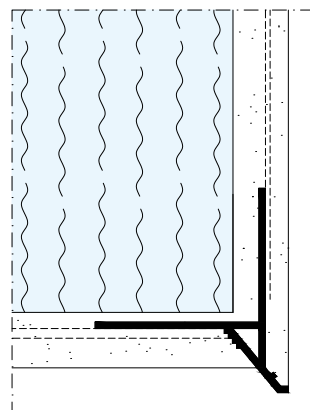
■ Verticale doorsnede



Opmerking:

Bij een plaatsing in plafondbereik zullen de Knauf isolatiepanelen in rotswol (Volamit of FDK-MAX C2) steeds verlijmd en mechanisch verankerd met de Knauf SRT U 2G plug worden.

Zoom



Info.

Deze details zijn prinschetsen die in functie van de reële situatie op de werf aangepast moeten worden. Het uiteindelijke detail op de werf zal bestudeerd worden om bouwknoopen te vermijden. De firma Knauf staat garant voor haar producten en systemen op voorwaarde dat deze volgens de richtlijnen van de overeenkomstige technische fiches, de eventuele Algemeene Technische Goedkeuringen en volgens de regels der kunst toegepast worden.